

# 危険物及び許可品目外混入厳禁

## 発火・粉塵爆発危険



電池



充電器



着脱式バッテリー



内蔵式バッテリー



発煙筒



ライター



マッチ



花火



乾燥剤



有機溶剤

## 爆発危険物



スプレー缶



燃料タンク



プロパン



消火器



オイル



廃棄物に**発火性・爆発性の危険物**が混入されていたことが原因で**火災・爆発事故**が多発しています。重大な事故の場合は、**排出事業者責任**に繋がることがあります。



有機溶剤・防水材などの容器は、**雨水が溜まり運搬中に漏れる**可能性があります。**必ずビニール袋に入れ、回収時にコンテナの一番上に乗せて下さい。**

### その他

### 許可品目外 混入厳禁

- ・一般廃棄物(生ごみ・生活ごみ・家財ごみ)・焼却物(燃え殻・灰)
- ・医療系廃棄物(注射針・点滴器具・医療器具等)
- ・液状物(飲料・燃料・塗料等)・液状可燃物(ガソリン・石油類)
- ・悪臭物(有機物・腐敗物・死骸)
- ・農薬・劇薬等の薬品類や容器類
- ・粉状物(セメント・石灰等各種原料)

## 危険物・難処理物

- ・当社にて処理は可能だが搬入前事前協議必要(完全予約制)
- ・単体個別処理(隔離保管含む):その他廃棄物との混入厳禁



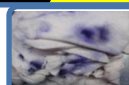
### 太陽光パネル

- ・専用の処理業者様との契約締結が必要。(事前に製品確認が必要)
- ・鉛含有の太陽光パネルに関しては原則受入不可。



### ビデオテープ

- ・コンペアに巻きつき摩擦熱による火災事故の恐れ
- ・長尺テープ、ひも、ベルト



### 油分付着/浸透物

- ・油の酸化熱が蓄積、自然発火の原因になる
- ・油分付ウエス・腐ブラ・木くず・繊維くず・紙くず



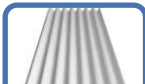
### 塗装かす

- ・酸化発熱、酸素、温度、密度により熱がこもり発火する



### フィルター

- ・フィルターの付着物により、粉じん爆発、火災原因になる
- ・**金属研磨粉じんの付着物は危険物扱い!!!**
- ・マグネシウムやアルミニウムの粉状は爆発性粉じんに指定



### スレート

- ・荷姿フレコン/最終処分場との契約締結が必要
- ・石綿含有物でない場合はMSDS(安全データシート)提出が必要
- ・カラーベスト、Pタイル、ケイカル、サイディング、木毛板



### ロープ

- ・機械コンペアに巻きつき摩擦熱による火災事故の恐れ
- ・トラロープ、縄、ケーブル



### 蛍光灯・水銀灯

- ・荷姿フレコン/最終処分場との契約締結が必要
- ・水銀使用製品産業廃棄物



### 消火ホース

- ・機械コンペアに巻きつき摩擦熱による火災事故の恐れ
- ・ワイヤーホース